

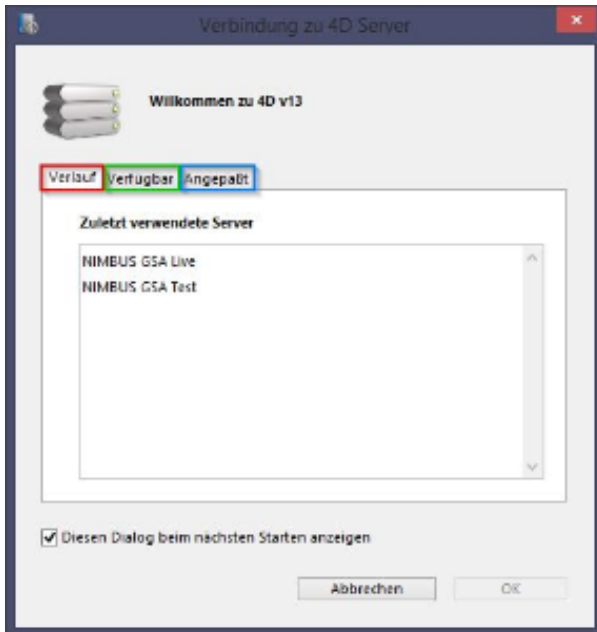
Erste Schritte

Login

Starten Sie die Software 4D.



Je nach Einstellung muss erst der Server gewählt werden. Beim ersten Start sind im Reiter "Verlauf" (rot) noch keine Server eingetragen. Freigegebene nimfox-Server werden unter "Verfügbar" (grün) aufgelistet. Meistens ist die der produktive Server, je nach dem erscheint auch der Test-Server, sofern vorhanden. Unter "Angepasst" (blau) können diverse Einstellungen vorgenommen werden. Wird ein Server nicht unter "Verfügbar" aufgelistet, man kennt jedoch die IP und den Port, kann man den Server manuell über diesen Punkt einrichten.

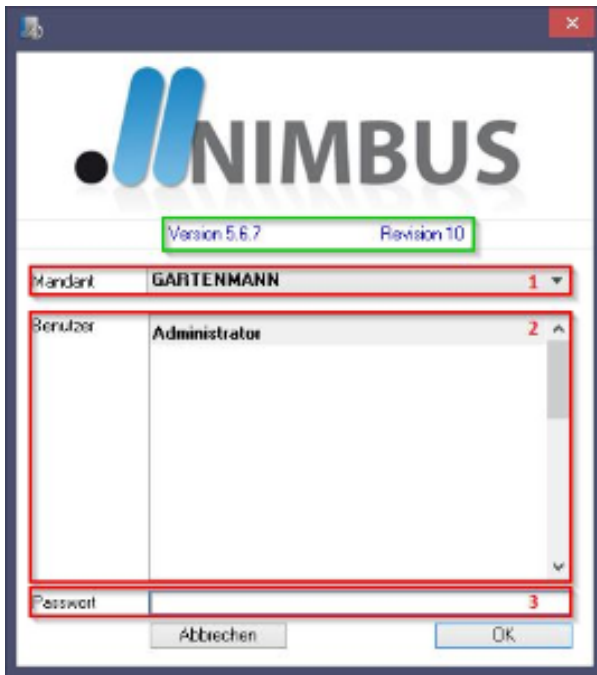


Loggen Sie sich mit Ihrem Benutzernamen (1) und Ihrem Passwort (2) ein. Falls kein Passwort hinterlegt ist, muss nur der Benutzer ausgewählt und über den "OK" Button bestätigt werden.

Je nach Konfiguration kommt man direkt zu diesem Fenster und muss nicht erst den Server wählen. Die aktuelle nimfox-Version und den aktuellen Build (Revision) sieht man schon im Login (grüner Rahmen)

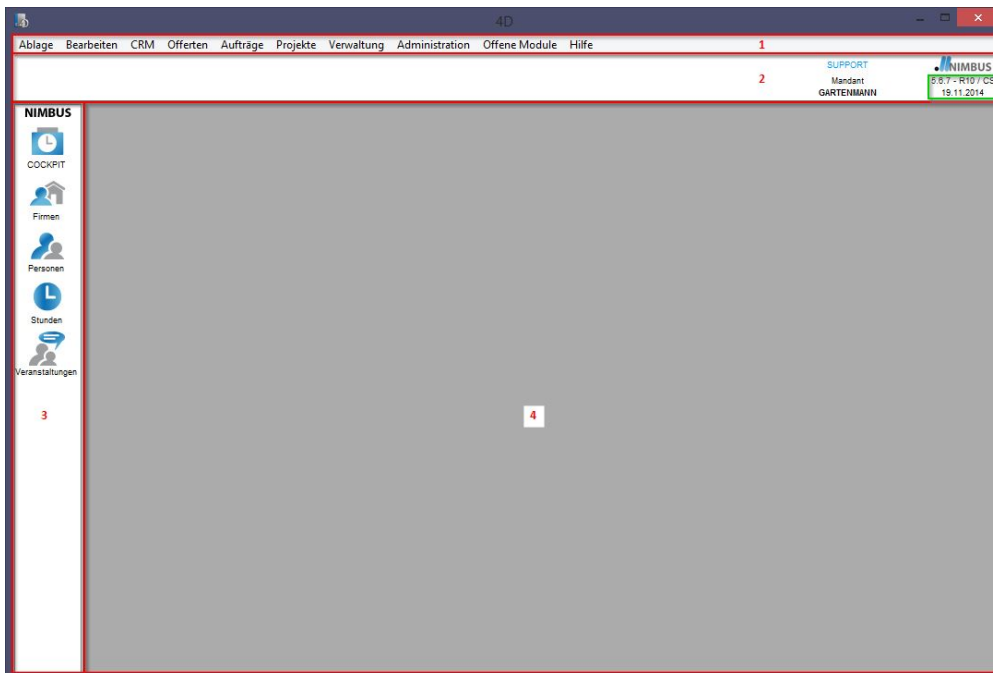
Hier gilt Folgendes zu beachten:

- Es muss der entsprechende Mandant (1) ausgewählt sein
- Je nach Benutzerkonfiguration ist der eigene Loginname (2) bereits ausgewählt, ansonsten kurz anklicken. -> Bei mehreren Mandaten kann es sein, kann es vorkommen, dass der Benutzer nicht korrekt erkannt wird somit nicht ausgewählt ist
- Anschließend noch das Passwort (3) eingeben und mit Enter bestätigen



Hauptansicht

nimfox ist in vier Bereiche aufgeteilt. Weiter unten werden diese genauer beschrieben. Auch hier sieht man die aktuelle Version und den aktuellen Build /Revision (grüner Rahmen).



Bereich 1 - Menü

Über das Menü können alle Funktionen und Module die nimfox bietet aufgerufen werden.

Bereich 2 - Toolbar

Sobald ein Modul aktiv ist, erscheinen die sogenannten Actions-Icons. Über diese Icons können Aktionen, wie beispielsweise einen neuen Datensatz eröffnen, einfach und schnell ausgeführt werden.

Auf der Seite [Grundsätzlichen Funktionen](#) werden die einzelnen Icons noch genauer erklärt.

Bereich 3 - Masterpanel

Das Masterpanel ist eine Favoritenleiste wo auf die meist genutzten Module schnell zugegriffen werden kann. Dieser Bereich kann in den [Benutzereinstellungen](#) definiert werden.

Bereich 4

In diesem Bereich werden die verschiedenen Fenster der Module dargestellt.